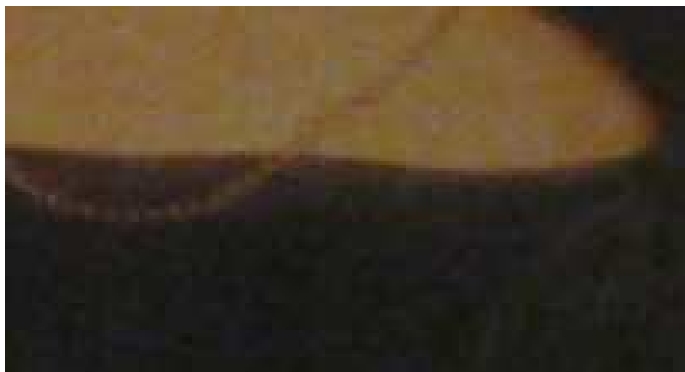


Stifter a láska

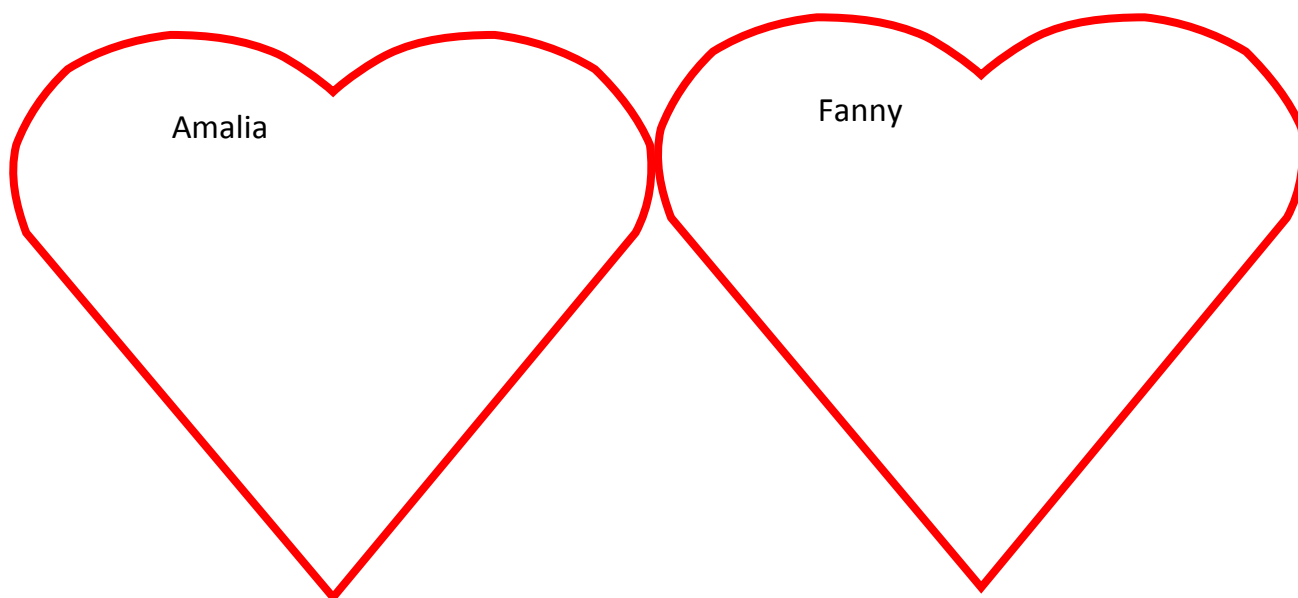
V životě Adalberta Stiftera hrály důležitou roly dvě ženy. Najdi v expozici jejich portréty. Pomohou ti tyto výřezy:



Zjisti, jak se tyto ženy jmenovaly a v jakém vztahu k Adalbertovi Stifterovi byly. Informace najdeš na tabuly v místnosti s jejich portréty.

Jméno:	Jméno:
Vztah:	Vztah:

Ze Stifterových dopisů lze vyčíst, jak rozdílný byl jeho vztah k Amalii Stifterové a k Fanny Greiplové. O svých citech jim píše ve dvou dopisech: Amalii Stifterové v srpnu 1841 a Fanny Greiplové v říjnu 1829. Přečti si tyto dopisy na informační tabuly a popiš, jak rozdílně Stifter vnímal svůj vztah k oběma ženám.



Z ukázky z dopisu Adalberta Stiftera Fanny Greiplové je dobře patrné, co bylo typické pro lásku a manželství v 19. století:

„Mám-li si připustit myšlenku, že bychom se jednou měli odloučit, prosím Tě, neunáhli se, kdyby Ti nabízeli jinou partii. [...] Přeci jednou musí přijít doba, kdy budu moci se ctí předstoupit před Tvé rodiče a požádat je, aby mi Tebe, tu nejmilovanější na světě, dali.“

Zakřížkuj, co ze Stifterova dopisu vyplývá:

- Fanny Greipl si se Stifterem nechce zahrát šachovou partii.
- Stifter má obavy, že si chce vzít někoho jiného.
- Stifter si manželství nemůže dovolit z finančních důvodů..
- O manželství rozhodovali rodiče.
- Pro uzavření manželství stačilo, když se oba milovali.

Tip: V expozici najdeš vedle dopisů i informační text, z kterého se dovíš, jestli je tvá interpretace dopisu správná.