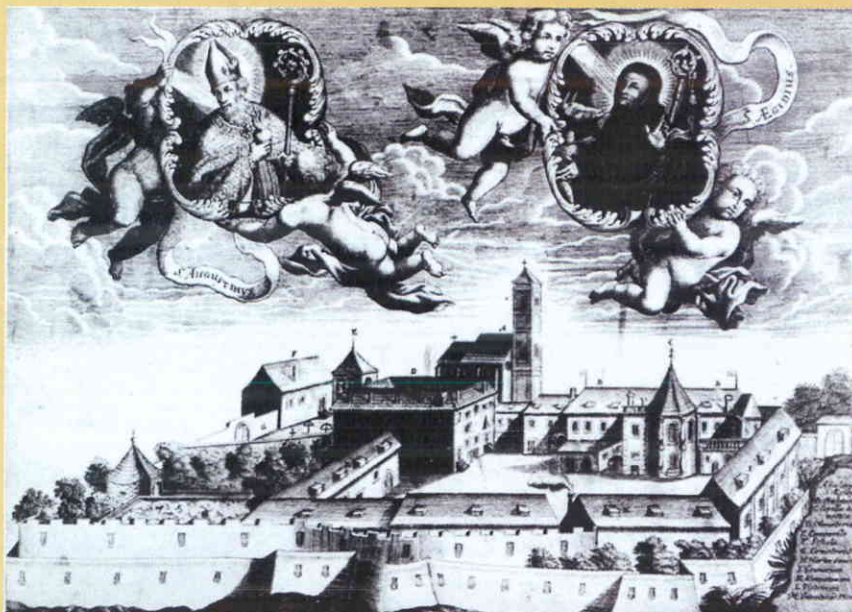


II. TŘEBOŇ - BÝVALÝ AUGUSTINIÁNSKÝ KLÁŠTER A KOSTEL PANNY MARIE KRÁLOVNY A SV. JILJÍ

Pokud se chystáš do Třeboně, nebo už dokonce stojíš před klášterním kostelem a máš zájem se něco málo dozvědět, tak čti dál. Povídání a úkoly nebudou o tom, kde mají v Třeboni nejlepší zmrzlinu či pizzu, ale upozorní tě na drobnosti, které bys možná při prohlídce klášterního areálu přehlédl. Vezmi si s sebou něco na psaní.



Klášter je uzavřený areál u městského opevnění. Byl během staletí několikrát přestavěn. Rožmberkové klášter zakládají roku 1367 a sídlí zde řád sv. Augustina. Určitě se ptáš, cože je to za řád? Jsou to chudí mniši, kteří v klášteře rozvíjí vědeckou činnost, učí na školách, zabývají se medicínou, sepisují kroniky, slouží Bohu a lidem ... snaží se pomáhat v nouzi.



Ke klášterní budově patří křížová chodba (klenutá chodba kolem rajského dvora, který je využíván k odpočinku a procházkám) a konvent (to je prostor, kde se mniši shromažďují). Okolní parcely areálu vyplňují hospodářské budovy.

Úkol pro tebe: Z jakého materiálu je kostel a klášter postavený (betonové tvárnice to určitě nebudou)?



A jak se říká krytině na střeše?

Text Dagmar Geršlová • Ilustrace Lucie Müllerová • Technická spolupráce Marek Ehrlich
Tento pracovní list doporučujeme pro žáky II. stupně ZŠ.

Řád augustiniánů má ve znaku červené planoucí srdce probodnuté šípem, který se kříží s pastýřskou holí (je to řád chudý a žebravý). Toto vše leží na knize, podkladem je zlatá plocha.

Úkol pro tebe: Erb augustiniánů vidíš umístěný na obrázku vedle erbů rodů, které sehrály významnou roli pro Třeboň.



Komu erby patří?



Úkol pro tebe: Než vstoupíš do dvora kláštera, všimni si znaku kláštera a doplň letopočet nad branou .



Ve výklenku nepřehlédni zobrazení patrona lovců sv. Huberta.

Legenda vypráví, že se Hubert při lovu na Velký pátek setkal s jelenem, kterému mezi parohy svítil kříž. Uslyšel prý otázku: "Proč stále jen hledáš a loviš zvěř? Je na čase, abys začal hledat Boha!" Hubert se potom rozhodl věnovat svůj život Bohu a později se stal biskupem.

Ke zrušení kláštera dochází za panovníka Josefa II. v roce 1787.



Součástí areálu kláštera je kostel Panny Marie Královny a sv. Jiljí, vystavěný ve stylu gotiky.

Při vstupu do kostela tě určitě zaujme vysoký klenutý tichý prostor a posvátná atmosféra. Zamysli se ... po chvíli si všímej



věcí okolo i po stavební a umělecké stránce. Gotické prvky se nedají přehlédnout: vysoké klenby, štíhlé kamenné sloupy, obloukovitá okna, na stěnách vzácné malby.

Ten namalovaný vysoký urostlý stařec je sv. Kryštof. Je ochráncem lodníků, dětí, pivovarníků. Lidé si ho často nechají malovat na stěny svých domovů, protože ochraňuje před nemocemi.



Úkol pro tebe: Znáš v jižních Čechách podobné gotické kostely? Které?

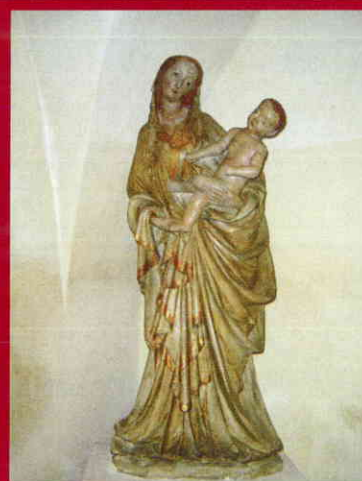


Gotická socha **Madony Třeboňské** stojí uprostřed prostoru na podstavci. Její ušlechtilý jemný výraz a bohaté záhyby roucha působí jako z jiného světa. Pokojný výraz obličeje vyvolá pocit klidu. Važ si toho, že si ji můžeš prohlédnout tak z blízka, řada umění milovných lidí ji zná pouze z knížek.

Úkol pro tebe: Co si myslíš - z jaké materiálu ji ve 14. století zhotovili?

Ze dřeva? Z kamene?

Zjisti si informace kdekoli, ale neměj snahu si na ni sáhnout.



Původní vybavení kostela spadá do doby gotické. Kromě zmíněné Madony se ještě z této doby kostela zachovávají tři oltářní obrazy (jsou malované oboustranně na dřevěných deskách) a vystavují je v Národní galerii v Praze. Jsou dílem neznámého umělce, kterého nazýváme Mistr třeboňského oltáře. Zajed' se do Prahy na obrazy podívat.

Ostatní vybavení kostela je barokní (18. století), tedy mladší o několik stovek let ... Dřevěné oltáře hýří barvami, které napodobují barevný mramor. Právě zlato a stříbro se leskne na dřevěných řezbách. Obrazy jsou malované na plátně a zobrazují náboženské výjevy.



Úkol pro tebe: Zamysli se, co je ti bližší - spanilost a jednoduchost gotiky nebo barevnost a bohatost barokní doby?



Nebo se nemůžeš rozhodnout?

Po rozjímání v kostele se snaž obejít klášterní areál a prohlednout si ho i z vnější strany, např. od Zlaté stoky. Zajímavý pohled nejen na klášter s kostelem, ale i na celé město je z vyhlídkové věže staré radnice na náměstí.



Tímto malý průvodce končí. Rozšíření svého obzoru najdeš na internetu nebo v knihovně.

Ted' si sedni někde na lavičku a dej si dobrou zmrzlinu.